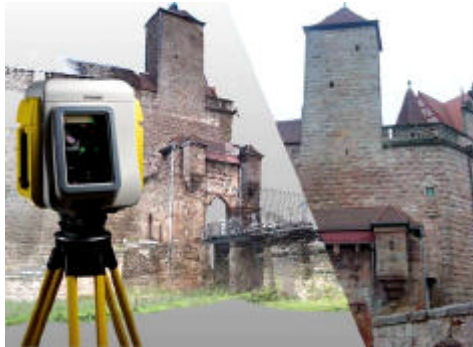


3D – Laser - Scanning

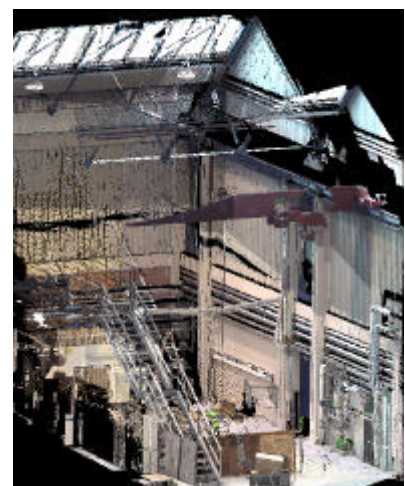
Computergestützte Qualitätssicherung



Der 3D-Laser-Scan ist eine fortschrittliche Methode in sehr kurzer Zeit mittels Laser eine riesige Menge von Koordinaten und Bilddaten zu erfassen. Kurze Außeneinsatzzeiten und die Möglichkeit aus den Punktwolken schon aufgenommener Objekte auch noch in späteren Jahren weitere Fragestellungen zu beantworten machen aus dem 3D-Laser-Scan eine preisgünstige Vermessungsmethode der Zukunft.

Unsere Dienstleistungen:

- ✓ Volumen- und Oberflächenberechnungen z. B. im **Erd-, Deponie- oder Bergbau** ergeben schnellere und präzisere Ergebnisse als die traditionelle Vermessung
- ✓ Aufnahmen von **Infrastruktur und Topografie**, z. B. im Straßen-, Bahn-, oder Stadtbereich, erzeugen schnell detaillierte Daten ohne großen Eingriff in den laufenden Verkehr
- ✓ Vermessung in **Architektur und Denkmalpflege** z. B. zur Erstellung verformungsgetreuer Grundrisse, Schnitte und Ansichten
- ✓ Erstellung von detailgetreuen digitalen Modellen z.B. als Grundlage für **Statik, Dynamik** oder anderen ingenieurtechnischen Fragestellungen
- ✓ **Industrievermessung** wie Kollisionsprüfung, Inspektion, Dimensionskontrolle oder Bestandsaufnahmen im Fabrik- und Anlagenbau
- ✓ Punktwolken unterstützen die **Auswertung von Unfällen bzw. Unfallschäden** bei forensischen Analysen und dienen als Referenz für Versicherungen und vor Gericht



Dipl.-Ing. Annett Schönitz
Tel: (0911) 655-5565
Fax: (0911) 655-5536
eMail: annett.schoenitz@lga.de



M.Eng. Sven Homburg
Tel: (0911) 655-5574
Fax: (0911) 655-5536
eMail: sven.homburg@lga.de



Fax-Antwort

0911 / 655 - 55 36

An
LGA Bautechnik GmbH

- Dipl.-Ing. Annett Schönitz**
Tel.: 0911 / 655 - 55 65
- M.Eng. Sven Homburg**
Tel.: 0911 / 655 - 55 74

3D Laser Scanning

- Bitte um Rückruf
am _____ Uhr
- Bitte um weitere Informationen
zu den Themen

Firma:

Ansprechpartner:

Tel.:

Fax:

eMail:

Datum:
