

## Erkundung von Lagerstätten

Gelände Vermessung, Echolotvermessung, Volumenberechnung, Digitales Geländemodell



Neben einer fachgerechten Erkundung ist die Vermessung von Lagerstätten die Grundlage für eine akkurate Einschätzung und Bewertung von verbleibenden Ressourcen.

Um z.B. exakte Volumenberechnungen durchführen zu können werden digitale Geländemodelle erstellt.

Wir führen dazu im Vorfeld umfangreiche tachymetrische Geländeaufmaße, DGPS unterstützte Echolotvermessung (Offshore, Geländeverlauf unter Wasser), und Höhen-Nivellments durch.

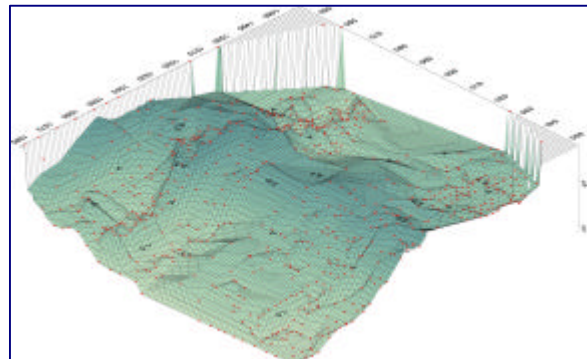
### Was können wir für Sie tun?

#### Gelände Vermessung:

- Lage- und Flächenaufmaß mittels lasergesteuertem Tachymeter im lokalen oder Gauß-Krüger-Koordinatensystem
- Visualisierung der Ergebnisse der Vermessung zur Weiterbearbeitung in einem GIS

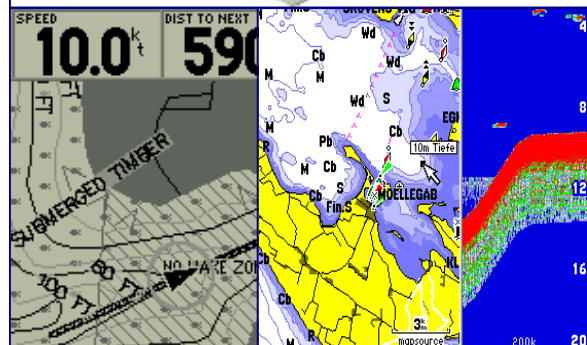
#### Echolotvermessung (Offshore):

- Vermessungsecholot mit Positionierung unter Einsatz von GPS / DGPS.
- Weiterverarbeitung der Daten innerhalb eines GIS
- Flächenhafte Erkundung und Darstellung der Gewässersohle mittels Side-Scan-Sonar
- Darstellung der Positions- und Tiefendaten als Digitales Geländemodell (DGM) oder als Querprofil
- Erzeugung von Böschungsquerschnitten
- Korrelation vorliegender Erkundungsbohrungen



#### Digitales Geländemodell (DGM):

- Computergestützte Weiterverarbeitung der Positionspunkte, Höhen und Tiefen zu einem digitalen Geländemodell (übersichtliche Visualisierung der Messdaten)



#### Computergestützte Volumenberechnung:

- Durchführung von Volumenberechnungen für Mengen, nutzbarer Lagerstätteninhalte, abzubauende Mengen
- Berechnung der tatsächlich entnommenen Mengen durch Vor- und Nachaufmaß

Dipl.-Ing. Günther Jost  
Tel: (0911) 655-5538  
Fax: (0911) 655-5536  
eMail: [guenther.jost@lga.de](mailto:guenther.jost@lga.de)

Sven Homburg, M. Eng.  
Tel: (0911) 655-5574  
Fax: (0911) 655-5536  
eMail: [sven.homburg@lga.de](mailto:sven.homburg@lga.de)

Mehr Infos unter: <http://www.lga.de>  
LGA Bautechnik GmbH • Tillystr. 2 • 90431 Nürnberg

#### **Außerdem erhalten Sie bei uns Infos über**

Baubegutachtung • Bauüberwachung / Qualitätssicherung • Deponiebau • Meßtechnik  
Baudynamik • Baustatik • Geotechnik • Verkehrswegebau • Wasserbau • Materialprüfung • Schweißtechnik  
Tel. 0911/655-5572 • Fax 0911/655-5599



# Fax-Antwort

**0911 / 655 - 55 36**

An  
LGA Bautechnik GmbH

- Dipl.-Ing. Günther Jost**  
Tel.: 0911 / 655 - 55 38
- Sven Homburg, M. Eng.**  
Tel.: 0911 / 655 - 55 74

## **Erkundung von Lagerstätten:**

Geländevermessung, Echolotvermessung, Volumenberechnung, Digitales Geländemodell

- Bitte um Rückruf  
am \_\_\_\_\_ Uhr
- Bitte um weitere Informationen  
zu den Themen

---

---

---

---

---

---

---

---

---

---

Firma:

---

Ansprechpartner:

---

Tel.:

Fax:

---

eMail:

Datum:

---