

# Kartierung von Fassaden

## Intelligente Bauwerksüberwachung



### Die Kompetenz

Unser Bereich Bautechnik ist seit mehr als 30 Jahren im In- und Ausland erfolgreich tätig. Wir arbeiten sorgfältig, gewissenhaft und nachvollziehbar. Unsere Untersuchungen führen zu genauer Kenntnis von Konstruktion, Schäden und Schadstoffen, wodurch große Planungssicherheit erreicht wird. Für den Auftraggeber bedeutet das erhebliche Einsparung an Zeit und Kosten.



### Unsere Leistungen

#### Kartierung von Bauwerken

- Unterstützung bei der Erfassung, Dokumentation und Restaurierung von Kulturgütern
- Erstellung von Fassadenplänen und steingerechten Bauaufmaßen
- Räumliche Objekterfassung

#### Bauen im Bestand

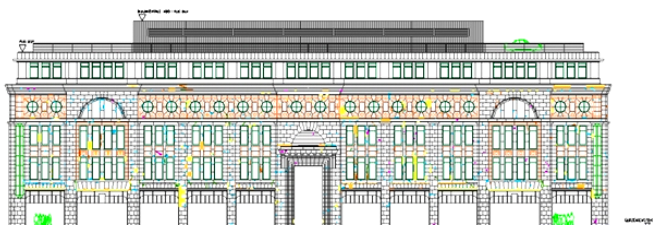
- Aufmessen und Kartieren von Bauwerken und Darstellung zur Übernahme in die Planung.
- Ermitteln der vorhandenen statischen Systeme.
- Ermitteln der vorhandenen Konstruktionsart, der Querschnitte und der Materialkennwerte



#### Schäden am Bestand

- Kartierung von Schäden aller Art, Rissverlauf, Risstiefe, Rissversatz, Betonabplatzungen, Betondeckung, Korrosion, Chloridverteilung, Feuchtigkeitsmessungen- und Verteilung
- Schadensursachenermittlung
- Sanierung

#### Intelligente Bauwerksüberwachung



- Konzeptentwicklung und Konfiguration von Systemkomponenten
- Installation und Inbetriebnahme von Messanlagen
- Auswertungen und Darstellungen der Messwerte

LGA Bautechnik GmbH  
Gregor Stolarski  
Mobil: (0175) 2 23 93 85  
e-Mail: bautechnik@lga.de

**Außerdem erhalten Sie bei uns Infos über**

Baubegutachtung • Bauüberwachung / Qualitätssicherung • Deponiebau • Messtechnik • Baudynamik • Baustatik • Geotechnik • Verkehrswegebau • Wasserbau • Materialprüfung • Schweißtechnik

---

# Fax-Antwort

Fax: +49 (911) 655-5599

## Kartierung von Fassaden

Intelligente Bauwerksüberwachung

- 
- Bitte um Rückruf  
am \_\_\_\_\_ um \_\_\_\_ Uhr
  - Bitte um weitere Informationen zu den Themen

---

---

---

---

---

---

---

---

---

---

---

Firma:

Ansprechpartner:

Tel.:

Fax:

eMail:

Datum:

---